

PHOTOVOLTAIC+ENERGY STORAGE SYSTEM

光伏 + 储能系统

——助力国家碳达峰、碳中和目标



助力国家碳达峰、碳中和目标



CONTACT US

联系我们

☎ 电话：0571-26286110

☎ 传真：0571-28313116

📍 地址：浙江省杭州市文一西路 998 号海创园 4 号楼 901 室

浙江汇盈电子有限公司
ZHEJIANG HUIYING ELECTRONICS CO., LTD

关于汇盈

ABOUT HUIYING

浙江汇盈电子有限公司是一家由海归人才团队组建，集合了国内专业优秀人才的高科技公司。坐落于美丽的杭州，国家四大人才基地—浙江（杭州）未来科技城、浙江省海外高层次人才创新园内。

公司系国家高新技术企业，拥有海归人才的高新技术团队，专业从事太阳能控制器、太阳能发电系统、太阳能路灯、LED电源驱动器、LED照明灯、LED杀虫灯的设计研发、生产、销售、安装和系统集成。公司全资拥有温州港宏新能源有限公司，港宏坐落于瑞安市经济开发区。

依托于公司强大的专业技术团队和雄厚实力立志打造太阳能行业的“最强、最好、最大”的企业，经过近十年的发展，已经在全国各地建立了多个离网和并网太阳能光伏电站。并建成建设用地 20464 平方米（约合 30.7 亩），新建建筑面积约 4 万余平方米，总投资为 28000 万元，年产 60MW 的高效薄膜太阳能电池生产基地项目。



公司战略

- ➔ ▲ 股东利益最大化。
- ➔ ▲ 公司战略与资本市场有效接轨。
- ➔ ▲ 突出主业，同时合理配置资源，追求资本回报最大化。
- ➔ ▲ 持续创新，提升核心竞争力，形成独特价值。

路径

深刻把握行业成长和资本市场发展机遇，以地产为主业，适当辅之以其他高效投资

积极构建规范高效的上市公司治理体系

不断完善人力资源管理和激励机制

系统集成介绍

INTRODUCTION

可行性评估与方案设计

根据用户的实际绿色能源需求,结合当地电价、所拥有的场地、资金与国家优惠政策进行独立、全面的评估,以确定并设计适合用户的最佳太阳能解决方案。

项目申报与设备招标

按照前期方案设计,准备完整的项目资料,提交国家相关部门申报立项,为客户争取最大化的政府资金支持,汇盈同时作为总承包商可进行必要的设备招标。

施工及项目管理

利用专业的知识和丰富的经验来降低工程成本与施工中的相关风险,确保工程项目顺利进行,通过规范施工和科学管理来保证工程高质量按期完成,并一次性通过验收。

绿色营销

协助客户进行配套的宣传推广,提高项目本身的影响力,同时为客户带来其他附加价值。

系统检测与维护

针对安装完成的太阳能系统,汇盈提供检测和保养服务,定期检测、维修和调整以保持系统的高效率,延长其使用寿命,最终提高系统发电量,提高投资回报。



案例展示

CASE SHOWCASE

温州瑞安污水处理厂 2.32MW 光伏发电项目



- 年发电量 :236 万度电
- 年节约标准煤 926 吨、年减少二氧化碳排放量约 2356 吨、二氧化硫 67.5 吨、固体粉尘 616 吨
- 并网时间 :2024 年 4 月

合肥市江淮汽车铸造厂 4MW 样板工程项目



- 年发电量:460万度电
- 年节省标准煤约1840吨、年减排二氧化碳4600吨、二氧化硫138吨、固体粉尘1242吨
- 竣工日期:2016年5月

国家四大园区--浙江省海外人才创新园1.6MW项目



- 年发电量:160万度电
- 年节省标准煤约640吨、年减排二氧化碳1600吨、二氧化硫48吨、固体粉尘432吨
- 竣工日期:2015年7月

山东10兆瓦光伏地面电站项目



- 年发电量约1271万度电
- 采用单晶硅光伏组件和硅基薄膜光伏组件各5MW
- 年节省标准煤约4956吨、年减排二氧化碳12393吨、二氧化硫370吨、固体粉尘3370吨
- 竣工日期:2011年12月

江苏常州市3.1MW屋顶光伏电站项目



- 年发电量约300万度电
- 采用分布式发电,阶梯控制,集中并网的形式
- 年节约标准煤1287吨、年减排二氧化碳3217吨、二氧化硫96吨、固体粉尘875吨
- 竣工日期:2011年12月

美国加州圣塔克拉拉郡14.4兆瓦项目



- 是美国最大的多城市联合采购太阳能光伏项目,涵盖硅谷8个不同的城市
- 获得美国加州州长布朗授予的“环境与经济领导力州长奖”
- 项目经验被广泛报道和借鉴,并由美国环境保护署(EPA)在全美推广
- 并网时间:2013年8月

上海市10.56KW BIPV光伏廊桥项目



- 年发电量约1.1万度电
- 发电与遮阳功兼具, 实用性强
- 竣工日期: 2012年4月

湖南省国家农业科技园区10MW光伏绿色生态



- 农光互补智能光伏电站
- 年发电量约1100万度
- 年节省标准煤约4400吨、年减排二氧化碳10967吨、二氧化硫330吨
- 并网时间: 2013年6月

浙江省瑞安市科技局企业孵化器园区320KW示范项目



- 年发电量约35万度电
- 年节约标准煤140吨、年减排二氧化碳349吨、二氧化硫10.5吨、固体粉尘95吨
- 竣工日期: 2014年6月

义乌北方(天津)国际商贸城2.05MW建筑一体化示范项目



- 年发电量约200万度电
- 年节约标准煤800吨、年减排二氧化碳1994吨、二氧化硫60吨、固体粉尘544吨
- 并网时间: 2015年7月

新疆克州20MW地面电站项目



- 年发电量约2600万度电
- 年节约标准煤10400吨、年减排二氧化碳26000吨、二氧化硫780吨、固体粉尘7020吨
- 并网时间:2011年

温州瑞安污水处理厂1.3MW光伏发电项目



- 年发电量约130万度电
- 年节约标准煤520吨、减少氧氧化物19.5吨、二氧化碳排放量约1296吨、二氧化硫39吨、固体粉尘353.5吨
- 并网时间:2016年12月

安徽宁国新集2MW屋面电站项目



- 年发电量约200万度电
- 年节约标准煤800吨、年减少二氧化碳排放量约2000吨、二氧化硫60吨、固体粉尘540吨
- 并网时间:2017年4月

浙江永裕竹业4.32MW光伏发电项目



- 年发电量约450万度电
- 年节约标准煤1800吨、年减少二氧化碳排放量约4486吨、二氧化硫135吨、固体粉尘1224吨
- 并网时间:2017年6月

合肥恩度食品7MW分布式光伏发电项目



- 年发电量:735万度电
- 年节约标准煤2940吨、年减少二氧化碳排放量约7350吨、二氧化硫220吨、固体粉尘1985吨
- 并网时间:2017年6月

合肥恒大江泵业3MW分布式发电项目



- 年发电量:315万度电
- 年节约标准煤1260吨、年减少二氧化碳排放量约3150吨、二氧化硫94.50吨、固体粉尘850吨
- 并网时间:2017年6月

安徽宁国凤形股份7.46MW光伏发电项目



- 年发电量:800.5万度电
- 年节约标准煤3202吨、年减少二氧化碳排放量约7989吨、二氧化硫240吨、固体粉尘2177吨
- 并网时间:2017年10月

杭州滨江海创基地4.6MW光伏发电项目



- 年发电量:460万度电
- 年节约标准煤1840吨、年减少二氧化碳排放量约4600吨、二氧化硫138吨、固体粉尘1342吨
- 并网时间:2017年10月

瑞安华峰集团2.8MW光伏发电项目



- 年发电量:280万度电
- 年节约标准煤1176吨、年减少二氧化碳排放量约2940吨、二氧化硫89.6吨、固体粉尘784吨
- 并网时间:2018年11月

瑞安长城换向器1.18MW光伏发电项目



- 年发电量:120万度电
- 年节约标准煤495吨、年减少二氧化碳排放量约1239吨、二氧化硫37.5吨、固体粉尘330吨
- 并网时间:2017年11月

瑞安瑞立集团3MW光伏发电项目



- 年发电量:302万度电
- 年节约标准煤1260吨、年减少二氧化碳排放量约3050吨、二氧化硫94.4吨、固体粉尘840吨
- 并网时间:2019年6月

瑞安安固集团578KW光伏发电项目



- 年发电量:60万度电
- 年节约标准煤约239吨、减少二氧化碳排放量约598吨、减少二氧化碳的排放量约18吨、减少固体粉尘160吨
- 并网时间:2018年6月

温州瑞安华峰集团 1.1MW 光伏发电项目 (二期)



- 年发电量 : 113 万度电
- 年节约标准煤 452 吨、年减少二氧化碳排放量约 1032 吨、二氧化硫 32.1 吨、固体粉尘 298 吨
- 并网时间 : 2023 年 5 月

杭州萧山国际机场 2.3MW 样板工程项目



- 年发电量 : 242 万度电
- 年节省标准煤约 968 吨、年减排二氧化碳 2420 吨、二氧化硫 73 吨、固体粉尘 653 吨
- 竣工日期 : 2016 年 6 月

杭州富阳宏华 1.2MW 光伏发电项目 (一期)



- 年发电量 : 129 万度电
- 年节约标准煤 495 吨、年减少二氧化碳排放量约 1239 吨、二氧化硫 37.5 吨、固体粉尘 330 吨
- 并网时间 : 2023 年 5 月

杭州富阳宏华 2MW 光伏发电项目 (二期)



- 年发电量 : 217 万度电
- 年节约标准煤 826 吨、年减少二氧化碳排放量约 1982 吨、二氧化硫 60 吨、固体粉尘 528 吨
- 并网时间 : 2024 年 6 月

浙江路得坦摩 2MW 光伏发电项目



- 年发电量：215 万度电
- 年节约标准煤 821 吨，年减少二氧化碳排放量月 1976 吨、二氧化硫 54 吨、固体粉尘 517 吨
- 并网时间：2024 年 10 月

杭州菲丝凯化妆品有限公司 301KW 光伏发电项目



- 年发电量：33 万度电
- 年节约标准煤 123 吨，年减少二氧化碳排放量月 296 吨、二氧化硫 8 吨、固体粉尘 77 吨
- 并网时间：2024 年 5 月

温州瑞安污水处理厂 1.02MW 光伏发电项目 (二期)



- 年发电量: 100 万度电
- 年节约标准煤 575 吨、减少二氧化碳排放量 1383 吨、二氧化硫 38 吨、固体粉尘 362 吨
- 并网时间: 2025 年 3 月

杭州市西湖区华方数控机床 220KW 光伏发电项目



- 年发电量: 23 万度电
- 年节约标准煤 90 吨、减少二氧化碳排放量 216 吨、二氧化硫 6 吨、固体粉尘 56 吨
- 并网时间: 2025 年 4 月

启迪浦华 (瑞安) 水务有限公司 2MW/4.3MWh 储能电站——瑞安江北污水处理厂



- 实施策略：2 充 2 放 (中午和晚上谷电进行充电，上午和下午尖峰电进行放电)
- 年发电量：261.8 万度电
- 年收益：209 万元
- 并网时间：2025 年 1 月

珠海华正新材料有限公司 (1 期) 2MW/4.3MWh 储能电站



- 实施策略：2 充 2 放 (中午和晚上平谷电进行充电，上午和下午尖峰电进行放电)
- 年发电量：260 万度电
- 年收益：182 万元
- 并网时间：2025 年 3 月



户用光伏电站一站式解决方案

五大核心优势

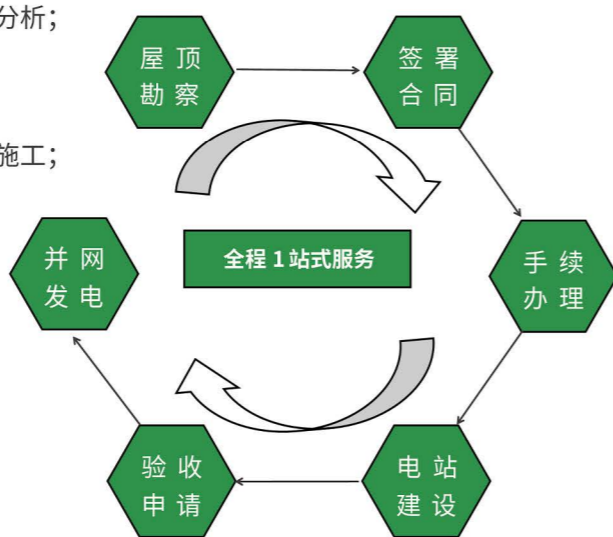
FIVE CORE STRENGTHS

- 一、1站式服务——从设计、建设到并网发电所有的手续我们帮您办；
- 二、设计优质美观——结合建筑结构、着眼最大发电量做出最优质的设计方案；
- 三、施工安全规范——不破坏屋面，不损坏一砖一瓦，不用担心屋面防水问题；
- 四、高品质产品——电站选用国内一线产品，性能稳定，优质高效；
- 五、专业运维服务——电站可实现手机APP实时监控。

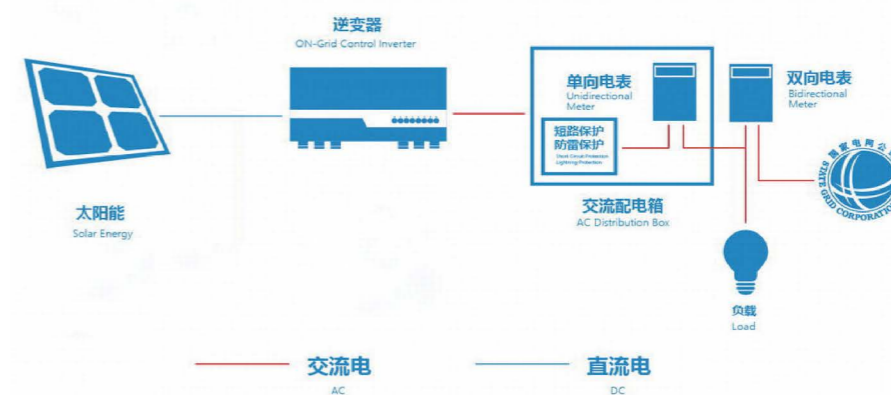
电站建设流程

PROCESS

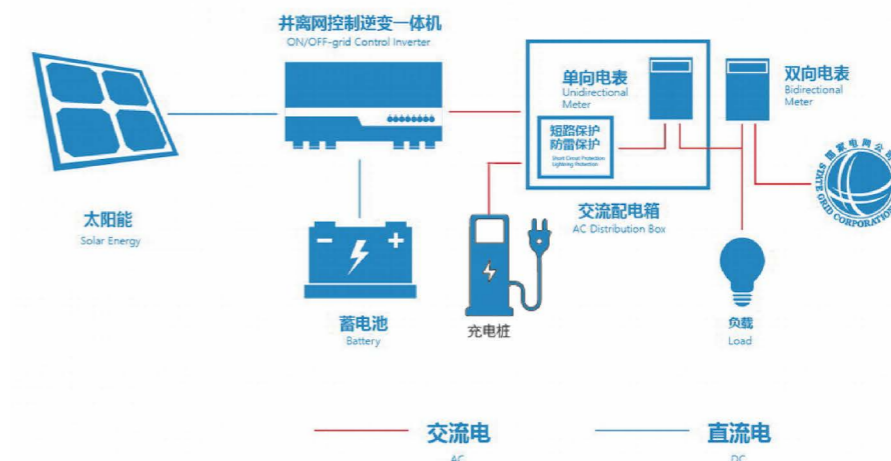
- 1 屋顶勘查:根据屋顶具体状况出具详细设计方案和收益情况分析;
- 2 签署合同:签署标准的电站建设合同;
- 3 手续办理:向电力局申请安装光伏电站;
- 4 建设施工:保证屋顶安全的情况下文明施工、安全施工、用心施工;
- 5 验收申请:向所在地电力局提交并网验收申请书,请电力局相关人员进行现场验收并安装计量表;
- 6 并网发电:派遣专业技术人员做并网接入并安装无线监控,业主可通过电脑、手机APP实时查看电站运行信息;



户用光伏并网发电系统解决方案



户用光储充一体光伏发电系统解决方案

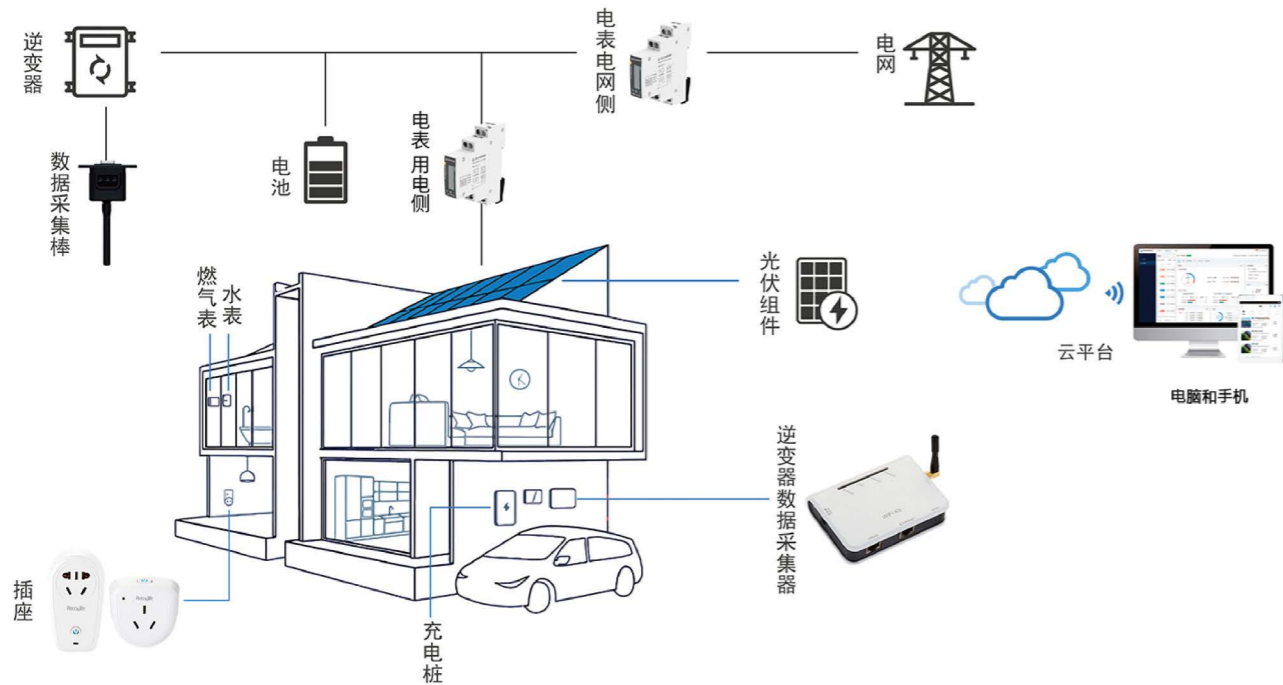


结合光伏和储能系统,实现“发电-储电-充电”组合闭环,有效提升用电效率,也可让新能源车真正用上新能源电,其将是未来智慧能源系统重要组成部分,为家庭提供稳定、可靠、安全、经济的电力。

- 1.兼容锂离子电池和铅酸电池
- 2.高压低压电池灵活兼容

智能监控系统: (手机APP)

即时查看重要信息,如发电量,发电收益,当前发电功率等;电站信息概览,包含安装信息,位置信息及收入数据;显示逆变器、环境检测仪、电表等设备重要数据;显示站点所有告警事件。



电站后期运维

由于安装有电站重合闸保护和实时监控系统,电站运行安全可靠。另外为您提供一年的免费维护服务,包括:电站出现故障运维人员24小时内到场解决,系统检修服务。

屋顶光伏电站效果图展示



闲林*东海闲湖城别墅群



五常*西溪之星别墅区



西湖区*转塘岭上花苑别墅



台州*天台桃源花苑别墅



台州*天台桃源花苑别墅



临安西径晓风苑叠排

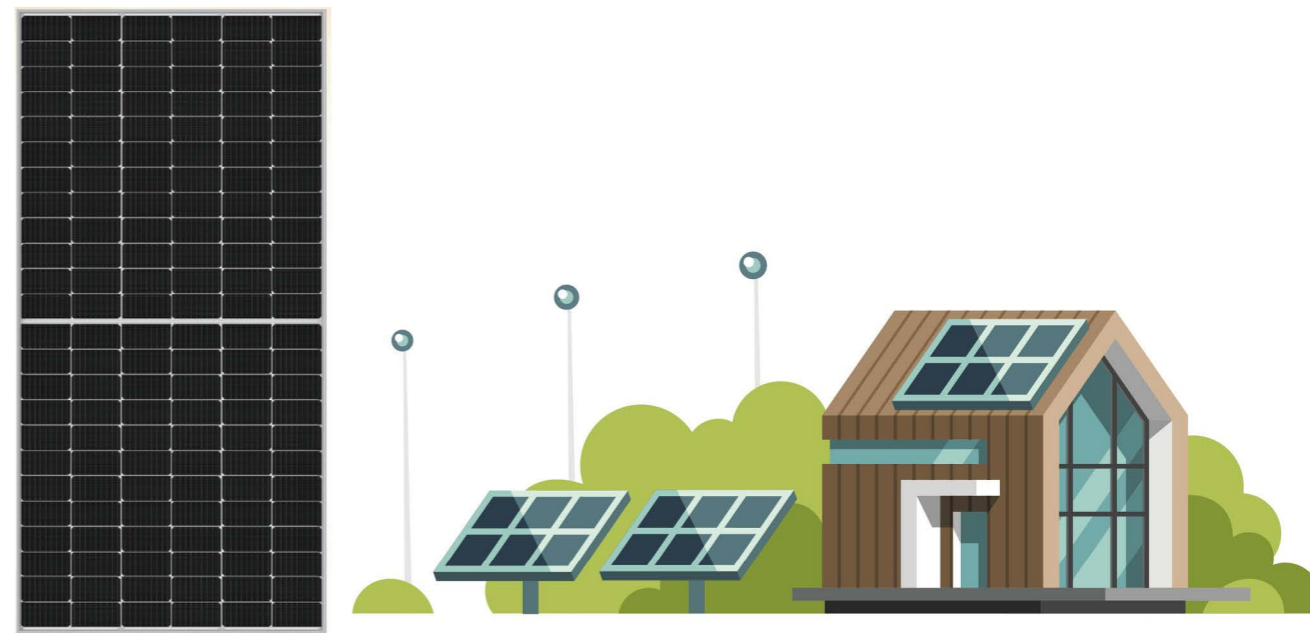
产品研发

PRODUCT DEVELOPMENT

浙江汇盈电子有限公司拥有杭州市级科技企业研发中心。集合了高新技术的专业研发人才,具有丰富的太阳能产品开发经验,与浙江大学、浙江工业大学和浙江科技学院等高等院校及各大再生能源实验室长期合作,向客户提供多种太阳能光伏产品。



单晶硅太阳能电池板



型号		HY-60P-375Y	HY-66P-420Y	HY-72P-450P	HY-72P-540P
额定功率	Pmax/W	375	420	450	540
峰值功率电压	Vmp/V	34.5	38.41	41.2	41.61
峰值功率电流	Imp/A	10.86	10.93	10.87	12.98
开路电压	Voc/V	41.2	45.81	49.1	49.5
短路电流	Isc/A	11.59	11.72	11.62	13.83
组件效率	%	>20.9%	>21%	>21%	>21.1%
尺寸	mm	1755*1038*35	1924*1038*35	2094*1038*35	2256*1133*35
重量	KG	19.5	22	23.3	32.3
标准测试条件	STC	STC 标准测试条件 (辐照度 1000W/m ² ; 电池温度 25°C; 大气质量 AM.5。)			



太阳能灯具

汇盈提供的太阳能灯具包括路灯、景观灯、草坪灯三种,这些灯具以太阳能光为能源,白天充电晚上使用,无需复杂昂贵的管线铺设,且可任意调整灯具的布局,安全节能无污染,无需人工操作,工作稳定可靠。

产品型号	产品性能及配置
	<ol style="list-style-type: none"> 1.高亮度LED灯; 2.串列式脉冲充电控制; 3.通宵可调节照明。
	<ol style="list-style-type: none"> 1.三基色稀土电子节能灯; 2.串列式脉冲充电控制系统; 3.每晚8H照明,可持续三个阴雨天以上
	<ol style="list-style-type: none"> 1.高亮度LED灯; 2.电池充满电可持续50H以上; 3.恒流控制系统

合作伙伴

PARTNER

